

# CATÁLOGO PRODUTOS



**RAYS**  
ELEVADORES














# QUEM SOMOS

A Rays Elevadores iniciou suas atividades em outubro de 2004 visando fornecer todos os tipos de equipamentos de transporte vertical com preço justo, qualidade e cumprimento de prazos. Esse foi e sempre será o nosso objetivo principal.

Com mais de 1000 equipamentos fornecidos por todo o Brasil, somos referência no mercado de elevadores, escadas e esteiras rolantes.

## Vantagens de nossa empresa:

-  Financiamento FINAME e cartão BNDES;
-  60 cores com diferentes texturas para personalização (Elevador Residencial e SkyLift);
-  Garantia de 01 ano para peças e equipamentos;
-  Cumprimento rigoroso do prazo de entrega ou antecipação se necessário;
-  Equipamento sob medida para espaços padrão ou de dimensões reduzidas;
-  Assistência técnica e peças de reposição com preços abaixo dos praticados no mercado;
-  Cortesia de 03 meses de Assistência Técnica preventiva e corretiva;
-  Emissão de documento técnico com orientações detalhadas da parte civil e elétrica;
-  Pleno atendimento às Normas Federais;
-  Pós venda efetivo com compromisso além da garantia;
-  Profissionais de engenharia e instalação próprios.





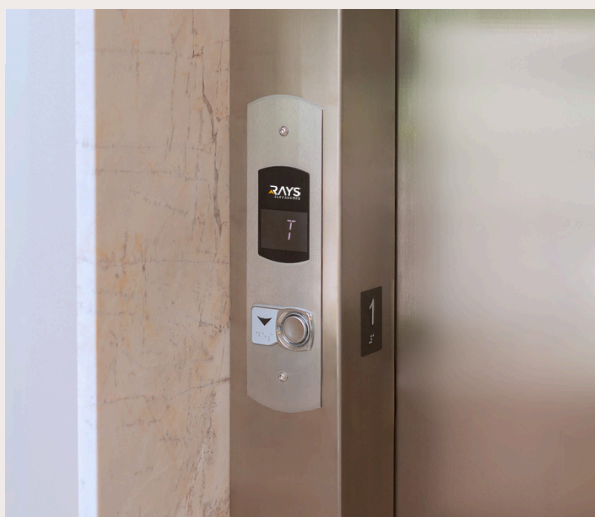
# ELEVADOR DE PASSAGEIROS

Acionamento hidráulico ou elétrico  
COM ou SEM casa de máquinas



## CARACTERÍSTICAS GERAIS:

- Acabamentos: Elevador em chapas de inox/ pintura ou Elevador Panorâmico;
- Capacidade: A partir de 600kg (8 passageiros);
- Velocidade: A partir de 15 m/min;
- Cabine e botoeiras com design moderno.



- Resgate em caso de falta de energia elétrica (para Elevadores Hidráulicos). No caso de Elevadores Elétricos o resgate é opcional;
- Portas automáticas de abertura lateral ou central;
- Quadro de comando com registro de chamadas e inversor de frequência variável.







---

## ELÉTRICO

- Máquina de tração com ou sem engrenagem;
- Acionamento elétrico com controle por inversor de frequência;
- Motor de alto torque acionado por um avançado sistema VVVF digital.

---

## HIDRÁULICO

- Sem casa de máquinas;
- Acionamento por pistão Hidráulico, com tecnologia oleodinâmica;
- Pistão lateral ou enterrado;
- Operação de coletivo na subida e na descida;
- Tecnologia de comunicação serial entre botoeiras, indicadores de posição e placas de controle.



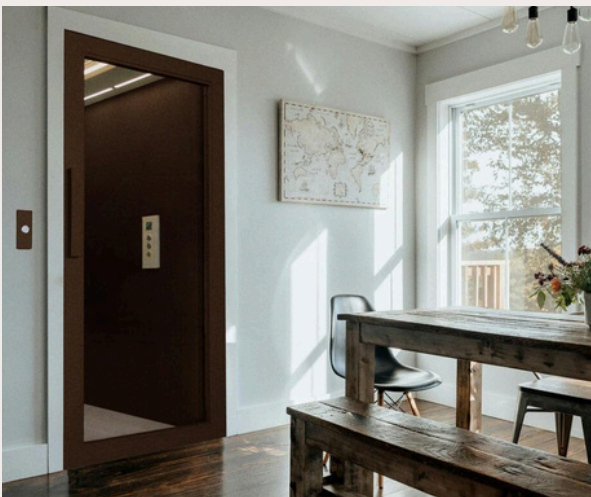
# ELEVADOR RESIDENCIAL SKYLIFT

Com design minimalista e personalizável, o **SkyLift** é a solução inteligente para a casa com até 03 pavimentos



## CARACTERÍSTICAS GERAIS:

- Opção de 60 cores para personalização ou Panorâmico;
- Acionamento elétrico com controle por inversor de frequência;
- Capacidade de 225 kg ou 03 passageiros;
- Percurso máximo: 8 m;
- Velocidade de 18 m/min.



- Potência do motor: 1,5 CV;
- Tamanho da Cabine: (L 100 x C 120 x A 215) cm;
- Porta Panorâmica com barreira de infravermelho;
- Sistema limitador de velocidade com freio mecânico duplo para a cabine;
- Maquinário localizado no topo do fosso (sem casa de máquinas).

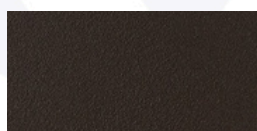




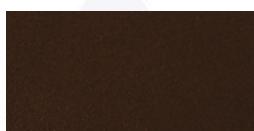


## CORES E ACABAMENTOS

### PINTURAS LISAS E TEXTURIZADAS / INOX ESCOVADO



MARROM MICRO  
(TEXTURA FINA FOSCO)



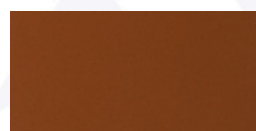
AÇO CORTEN  
(TEXTURA FINA FOSCO)



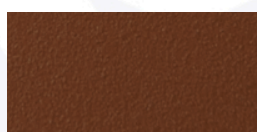
MARROM 1617  
(LISO FOSCO)



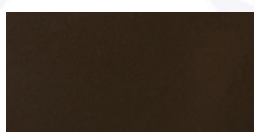
MARROM INGÁ  
(LISO FOSCO)



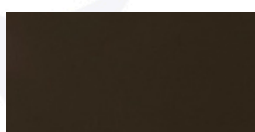
CERÂMICA  
(LISO SEMI BRILHO)



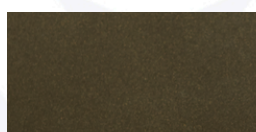
MARROM MICRO 3902  
(TEXTURA FINA FOSCO)



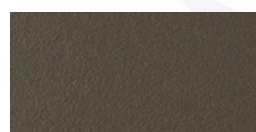
BRONZE W 2606  
(LISO SEMI BRILHO)



BRONZE 3608  
(LISO ACETINADO)



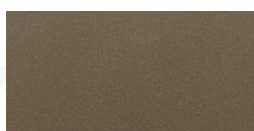
BRONZE WEG  
(LISO SEMI BRILHO)



FENDI MICRO  
(TEXTURA FINA FOSCO)



CHAMPAGNE 2604  
(LISO FOSCO)



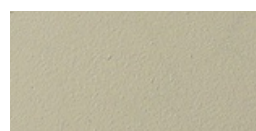
CHAMPAGNE W3  
(LISO ACETINADO)



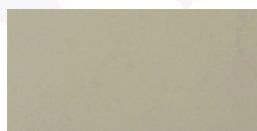
DOURADO W3  
(LISO BRILHANTE)



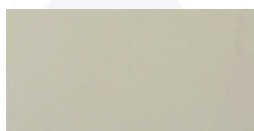
DOURADO SÓLIDO  
(LISO SEMI BRILHO)



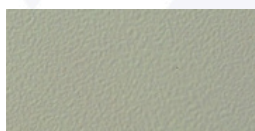
BEGE MICRO  
(TEXTURA FINA FOSCO)



BEGE PANDIN  
(LISO ACETINADO)



BEGE 3609  
(LISO FOSCO)



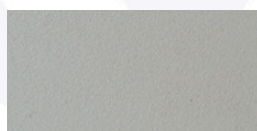
BEGE TX  
(TEXTURA SEMI BRILHO)



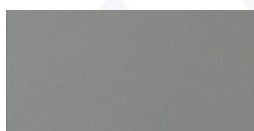
CINZA C 3053  
(LISO BRILHANTE)



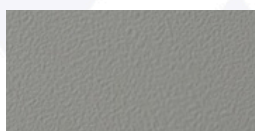
CINZA FOSCO  
(LISO FOSCO)



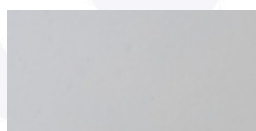
CINZA MICRO  
(TEXTURA FINA FOSCO)



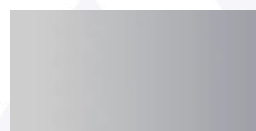
CINZA C 3016  
(LISO BRILHANTE)



CINZA TX  
(TEXTURA SEMI BRILHO)



ALUMÍNIO MICRO  
(LISO ACETINADO)



PRATA BRILHO  
(LISO BRILHANTE)



PRATA SCHIN  
(LISO SEMI BRILHO)



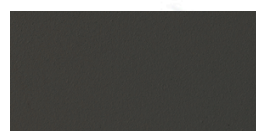
CINZA ART LIBERDADE  
(LISO ACETINADO)



GRAFITE C 1300  
(LISO SEMI BRILHO)



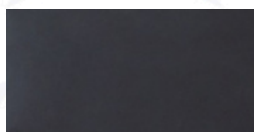
GRAFITE FOSCO  
(LISO FOSCO)



GRAFITE MICRO  
(TEXTURA FINA FOSCO)



GRAFITE TX  
(TEXTURA BRILHANTE)



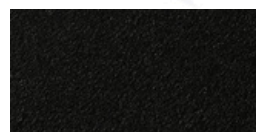
CINZA C 3000  
(LISO SEMI BRILHO)



PRETO FOSCO  
(LISO FOSCO)



PRETO SEMI  
(LISO ACETINADO)



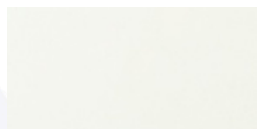
PRETO MICRO  
(TEXTURA FINA FOSCO)

\*A cor do material original pode diferir das cores representadas. Conteúdo sujeito a alterações sem aviso prévio.

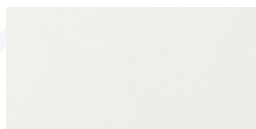
\*\* Para uma maior fidelidade nas cores visualizar pela tela do celular.

\*\*\* Ao dar zoom nas cores é possível verificar as texturas das mesmas.

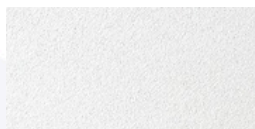




BRANCO FOSCO  
(LISO FOSCO)



BRANCO B 3086  
(LISO BRILHANTE)



BRANCO MICRO  
(TEXTURA FINA FOSCO)



AMARELO SKOL  
(LISO SEMI BRILHO)



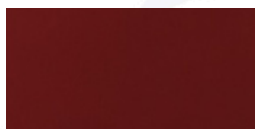
AMARELO 1001  
(LISO SEMI BRILHO)



LARANJA TX  
(TEXTURA BRILHANTE)



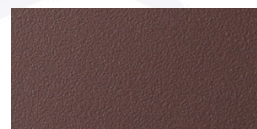
VERMELHO WANES  
(LISO SEMI BRILHO)



VERMELHO CASE  
(LISO SEMI BRILHO)



VINHO MICRO  
(TEXTURA FINA FOSCO)



ROSE MICRO  
(TEXTURA ACETINADO)



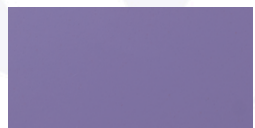
PINK SOLIDO W3  
(LISO SEMI BRILHO)



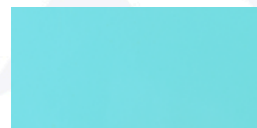
ROSA HBY 10  
(LISO SEMI BRILHO)



SALMÃO  
(LISO SEMI BRILHO)



LILAS W3  
(LISO SEMI BRILHO)



AZUL TIFANY  
(LISO SEMI BRILHO)



AZUL COMAF  
(TEXTURA SEMI BRILHO)



AZUL Z 3029  
(LISO SEMI BRILHO)



AZUL 3047  
(LISO ACETINADO)



AZUL DEL REY  
(LISO ACETINADO)



AZUL MICRO 3940  
(TEXTURA FINA FOSCO)



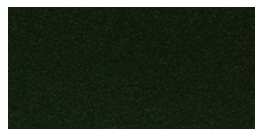
VERDE SEMI  
(LISO SEMI BRILHO)



VERDE STARA  
(LISO ACETINADO)



VERDE PBK 099  
(LISO SEMI BRILHO)



VERDE MICRO  
(TEXTURA FINA FOSCO)



**AÇO INOX ESCOVADO**





# COMO PERSONALIZAR O SEU **SKYLIFT**:

## PARTES E COMPONENTES



O **SkyLift** possui 60 cores com texturas diferentes para personalização e com até 02 opções de cores em sua composição.

### EXEMPLO:

CABINE: Verde Stara  
 PORTA Verde Stara  
 SUBTETO: Bege 3609  
 BOTOEIRA DE PAVIMENTO: Verde Stara  
 BOTOEIRA DE CABINE: Bege 3609  
 CORRIMÃO: Bege 3609  
 AVENTAL: Bege 3609

## SUGESTÕES DE PERSONALIZAÇÃO:



<b>CABINE</b>	Cinza Art Liberdade	Verde Stara	Bege 3609
<b>PORTA</b>	Cinza Art Liberdade	Verde Stara	Dourado Sólido
<b>SUBTETO</b>	Laranja TX	Verde Stara	Dourado Sólido
<b>BOTOEIRA DE PAVIMENTO</b>	Cinza Art Liberdade	Verde Stara	Dourado Sólido
<b>BOTOEIRA DE CABINE</b>	Cinza Art Liberdade	Verde Stara	Dourado Sólido
<b>CORRIMÃO</b>	Cinza Art Liberdade	Verde Stara	Dourado Sólido
<b>AVENTAL</b>	Laranja TX	Verde Stara	Dourado Sólido



# ELEVADOR RESIDENCIAL

## PORTAS AUTOMÁTICAS

Adequa-se facilmente ao seu projeto arquitetônico  
e valoriza seu imóvel



### CARACTERÍSTICAS GERAIS:

- 60 cores com diferentes texturas para personalização ou Elevador Panorâmico;
- Capacidade: A partir de 225 kg (03 passageiros);
- Velocidade: A partir de 15 m/min.



- Atendimento até 5 paradas – 12 metros de percurso;
- Portas automáticas de abertura lateral ou central;
- Resgate em caso de falta de energia elétrica (para Elevadores Hidráulicos). No caso de Elevadores Elétricos o resgate é opcional.





# ELEVADOR PARA ACESSIBILIDADE

## PCD

Ideal para locais públicos e empresas que buscam o atendimento exclusivo de acessibilidade. Atendem desníveis de até 12 metros, onde a Plataforma de Acessibilidade não pode ser utilizada



### CARACTERÍSTICAS GERAIS:

- Acabamentos: Elevador em chapas de inox/ pintura ou Elevador Panorâmico;
- Capacidade: A partir de 225 kg (03 passageiros)  
\*Somente a partir de 375 kg (5 passag.) a cabine do elevador possui dimensões adequadas para comportar um cadeirante
- Velocidade: A partir de 15 m/min.



- Portas automáticas com largura livre de acesso de 0,80 m de abertura lateral ou central;
- Resgate em caso de falta de energia elétrica (para Elevadores Hidráulicos). No caso de Elevadores Elétricos o resgate é opcional;
- Corrimão e botoeiras de comando facilmente acessíveis a pessoas em cadeiras de rodas.





# PLATAFORMA PARA ACESSIBILIDADE DE 2 A 4 METROS

Utilizadas na locomoção de cadeirantes, idosos, gestantes, pessoas com deficiência que buscam mobilidade para um percurso máximo de até 4 metros



SEMICABINADA

- Poço (rebaixo na 1ª parada) de 15 cm;
- Sistema travamento das portas durante o movimento da plataforma;
- Abertura das portas somente com a plataforma nivelada ao piso.

## CARACTERÍSTICAS GERAIS:

- Equipamento exclusivo para acessibilidade;
- Instalação em ambientes internos e externos;
- Percurso máximo de até 4 metros (norma ISO e NBR);
- Acionamento hidráulico;
- Capacidade: 325 kg ou 4 pessoas;
- Velocidade de 6 m/min;
- Porta semi panorâmica;
- Acesso pelo mesmo lado, lados opostos ou lados adjacentes;
- Tensão: 220 V trifásico;
- Potência: 2,0 CV.



CABINADA

- Freio de segurança;
- Botão de emergência para parada imediata da plataforma;
- Acabamento em pintura na cor branca ou em inox.



# PLATAFORMA PARA ACESSIBILIDADE

## ATÉ 2 METROS

Equipamento utilizado para alcançar pequenos desníveis, não necessita de fosso



### CARACTERÍSTICAS GERAIS:

- Equipamento exclusivo para acessibilidade;
- Instalação em ambientes internos e externos;
- Percurso máximo de até 2 metros (norma ISO e NBR);
- Acionamento elétrico;
- Capacidade: 325 kg ou 4 pessoas;
- Velocidade de 2,5 m/min;
- Porta metálica ou com moldura metálica e fechamento em acrílico;
- Acesso por lados opostos ou lados adjacentes;
- Tensão: 220V trifásico;
- Potência: 1,0 CV;
- Não demanda de fosso (espaço no qual a cabine da plataforma se desloca);
- Poço (rebaixo na 1ª parada) de 10 cm;
- Sistema travamento das portas durante o movimento da plataforma;
- Abertura das portas somente com a plataforma nivelada ao piso;
- Botão de emergência para parada imediata da plataforma;
- Freio de segurança;
- Acabamento em pintura eletrostática na cor branca.



# ELEVADOR DE MACA E MACA-LEITO

Ideal para clínicas e hospitais, realizando o transporte de passageiros e pacientes, são projetados com medidas especiais em sua cabine dentro das Normas da ABNT e ANVISA



## CARACTERÍSTICAS GERAIS:

- Elevador de Maca-Leito transporta pacientes deitados em qualquer tipo de cama ou leito;
- Elevador de Maca possui espaço um pouco mais reduzido e só transporta pacientes em cadeira de rodas ou em maca;
- Acionamento elétrico ou hidráulico;
- Capacidade de 1500 kg Maca-Leito e 1200 kg Maca;
- Velocidade: A partir de 15 m/min;
- Dimensões da Cabine: Maca Leito com 1,50 m x 2,20 m (l x c) e portas de 1,20 m e Maca com 1,20 m x 2,20 m (l x c) e portas de 1,10 m;
- Portas de pavimentos e porta de cabine automática;
- Acabamento em aço inox escovado.



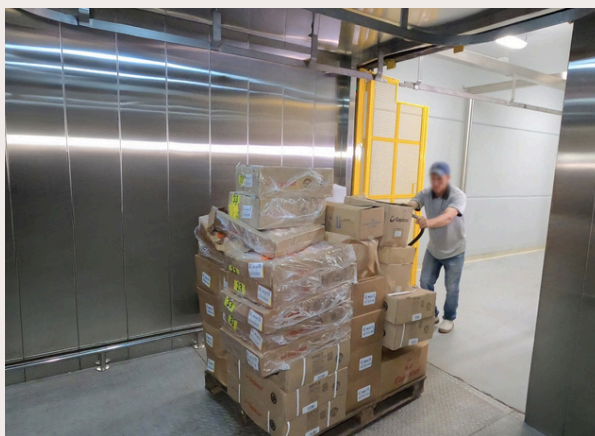
# ELEVADOR DE CARGA

Muito utilizado por indústrias e empresas para o transporte vertical de cargas pesadas, interligando os pavimentos de forma ágil e segura.



## CARACTERÍSTICAS GERAIS:

- Acionamento elétrico ou hidráulico;
- Capacidade de carga: 500 kg até 5.000 kg;
- Velocidade de 15 a 60m/min;
- Acabamentos disponíveis: Inox ou Pintura Anticorrosiva.



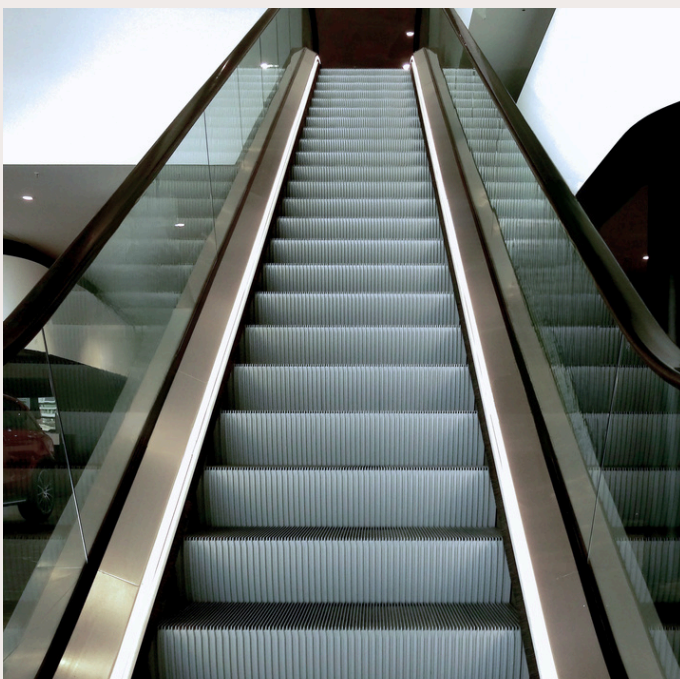
- Atendimento as normas ABNT ou ABNT + NR-12 (Segurança no Trabalho em Máquinas e Equipamentos);
- Tensão de Alimentação 220/380 Volts Trifásico;
- Portas Automáticas ou pantográficas;
- Acabamento em pintura eletrostática anticorrosiva ou aço inox escovado.





# ESCADA ROLANTE

Com design moderno, peças sólidas e perfeito acabamento de aço inoxidável, nossa Escada Rolante é perfeita para ambientes comerciais ou espaços com grande fluxo de pessoas



## CARACTERÍSTICAS GERAIS:

- Acionamento exclusivamente elétrico;
- Degraus com largura de 80 ou 100 cm;
- Acabamento de aço inoxidável;
- Opções para alto tráfego e instalação externa (outdoor);
- Máquina de tração de alta performance e potência equalizada;
- Funcionamento somente com a aproximação de pessoas;
- Proteção contra degraus soltos;
- Proteção contra dedos entrando nos corrimãos;
- Corrimãos em borracha preta;
- Controle eletrônico de velocidade VVVF;
- Iluminação auxiliar de soleiras;
- Indicador de direção digital;
- Iluminação de demarcação de degraus;
- Painel digital com registro das ocorrências de falhas;
- Painel de controle micro computadorizado: chaves liga-desliga e botão de parada de emergência;
- Sensores de segurança nos corrimãos, rodapés, soleiras e degraus;
- Linha de demarcação amarela nos degraus;
- Sistema de controle automático de lubrificação de óleo PLC;
- Sistema de segurança conforme normas vigentes.

# ESTEIRA ROLANTE

Proporciona um fluxo suave para as pessoas, carrinhos de compras, malas e outros itens, permitindo que áreas de grande tráfego ofereçam uma experiência de locomoção confortável e segura



## CARACTERÍSTICAS GERAIS:

- Acionamento exclusivamente elétrico;
- Degraus com largura de 80 ou 100 cm;
- Acabamento de aço inoxidável;
- Opções para alto tráfego e instalação externa (outdoor);
- Instalação em planos inclinados ou horizontais;
- Máquina de tração de alta performance e potência equalizada;
- Funcionamento somente com a aproximação de pessoas;
- Proteção contra degraus soltos;
- Proteção contra dedos entrando nos corrimãos;
- Corrimãos em borracha preta;
- Controle eletrônico de velocidade VVVF;
- Iluminação auxiliar de soleiras;
- Indicador de direção digital;
- Iluminação e linha de demarcação nos degraus;
- Painel digital com registro das ocorrências de falhas;
- Painel de controle micro computadorizado: chaves liga-desliga e botão de parada de emergência;
- Sensores de segurança nos corrimãos, rodapés, soleiras e degraus;
- Sistema de controle automático de lubrificação de óleo PLC;
- Sistema de segurança conforme normas vigentes.



# DIMENSÕES DA CAIXA DE CORRIDA

## MEDIDAS PADRÃO



### ELEVADOR DE PASSAGEIROS:

Exemplos: 08 e 12 passageiros

#### NOTAS:

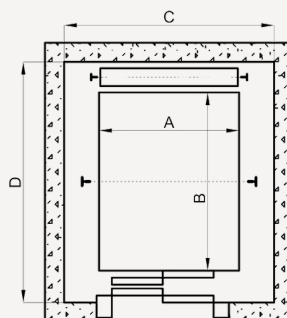
\*Medidas em metros

\*Todas as medidas são livres

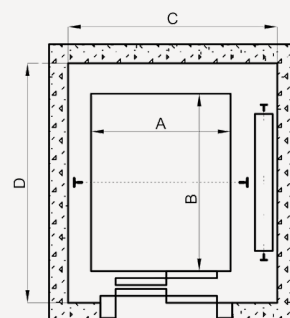
\*As medidas apresentadas podem ser reduzidas dentro de determinados limites. Consulte o setor de engenharia

ELEVADOR ELÉTRICO TRADICIONAL								
CAPACIDADE	TIPO	A	B	C	D	POÇO	U.A	FOSSO
8 Passageiros	CF	1,10	1,40	1,65	1,95	1,50	3,60	CCM
8 Passageiros	CF	1,10	1,40	1,65	1,95	1,50	5,40	SCM
8 Passageiros	CL	1,10	1,40	1,85	1,75	1,50	3,60	CCM
8 Passageiros	CL	1,10	1,40	1,85	1,75	1,50	5,40	SCM
12 Passageiros	CF	1,40	1,50	1,95	2,05	1,50	3,60	CCM
12 Passageiros	CF	1,40	1,50	1,95	2,05	1,50	5,70	SCM
12 Passageiros	CL	1,40	1,50	2,15	1,85	1,50	3,60	CCM
12 Passageiros	CL	1,40	1,50	2,15	1,85	1,50	5,70	SCM

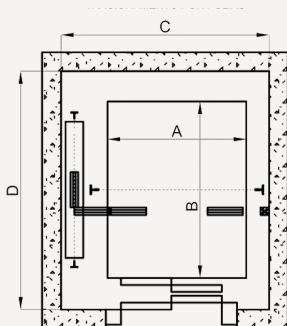
CONTRAPESO NO FUNDO



CONTRAPESO NA LATERAL

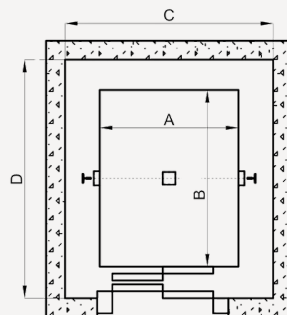


ELEVADOR ELÉTRICO SCM TRACIONAMENTO POR POLIAS								
CAPACIDADE	TIPO	A	B	C	D	POÇO	U.A	FOSSO
8 Passageiros	PAC	1,10	1,40	1,70	1,75	1,50	4,00	SCM
8 Passageiros	PAB	1,10	1,40	1,75	1,75	1,50	3,60	SCM
12 Passageiros	PAC	1,40	1,50	2,15	1,85	1,50	4,00	SCM
12 Passageiros	PAB	1,40	1,50	2,15	1,85	1,50	3,60	SCM

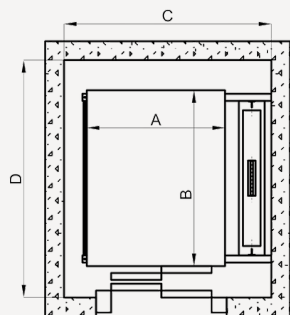


ELEVADOR HIDRÁULICO								
CAPACIDADE	TIPO	A	B	C	D	POÇO	U.A	FOSSO
8 Passageiros	1:1	1,10	1,40	1,65	1,75	1,50	3,60	SCM
8 Passageiros	2:1	1,10	1,40	1,55	1,75	1,50	3,60	SCM
12 Passageiros	1:1	1,40	1,50	1,95	1,85	1,50	3,60	SCM
12 Passageiros	2:1	1,40	1,50	1,85	1,85	1,50	3,60	SCM

1:1 - PISTÃO ENTERRADO



2:1 - PISTÃO LATERAL



Necessária área adjacente de 0,80 x 1,75 (08 passag.) ou 0,80 x 1,75 (12 passag.) para instalação dos equipamentos hidráulicos e comando do elevador;

#### LEGENDAS:

08 Passageiros = 600 kg  
12 Passageiros = 900 kg

CF = Contrapeso no fundo  
CL = Contrapeso lateral  
CCM = Com casa de Máquinas  
SCM = Sem casa de Máquinas

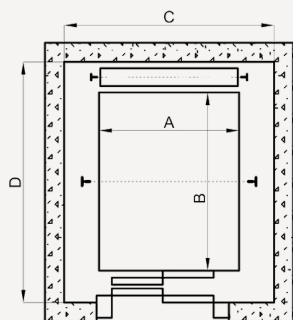
PAC = Polia acima da cabine  
PAB = Polia abaixo da cabine  
U.A. = Última altura (medida entre o último piso e o topo do fosso)  
Poço = Rebaixo na primeira parada



## ELEVADOR RESIDENCIAL ou PARA ACESSIBILIDADE

ELEVADOR ELÉTRICO TRADICIONAL								
CAPACIDADE	TIPO	A	B	C	D	POÇO	U.A	FOSSO
3 Passageiros	CF	1,00	1,20	1,60	1,75	1,50	3,60	CCM
3 Passageiros	CF	1,00	1,20	1,60	1,75	1,50	5,40	SCM
3 Passageiros	CL	1,00	1,20	1,75	1,55	1,50	3,60	CCM
3 Passageiros	CL	1,00	1,20	1,75	1,55	1,50	5,40	SCM

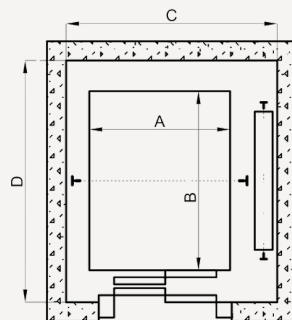
CONTRAPESO NO FUNDO



## ELEVADOR DE MACA ou MACA-LEITO

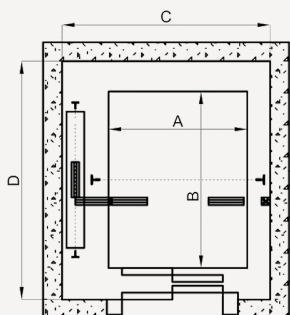
ELEVADOR ELÉTRICO TRADICIONAL								
CAPACIDADE	TIPO	A	B	C	D	POÇO	U.A	FOSSO
16 passageiros	CL	1,20	2,20	2,10	2,55	1,50	3,60	CCM
16 passageiros	CL	1,20	2,20	2,10	2,55	1,50	5,70	SCM
20 passageiros	CL	1,50	2,20	2,30	2,55	1,50	3,60	CCM
20 passageiros	CL	1,50	2,20	2,30	2,55	1,50	5,70	SCM

CONTRAPESO NA LATERAL



### ELEVADOR ELÉTRICO SCM TRACIONAMENTO POR POLIAS

CAPACIDADE	TIPO	A	B	C	D	POÇO	U.A	FOSSO
3 Passageiros	PAC	1,00	1,20	1,60	1,55	1,50	3,60	SCM
3 Passageiros	PAB	1,00	1,20	1,65	1,55	1,50	3,60	SCM



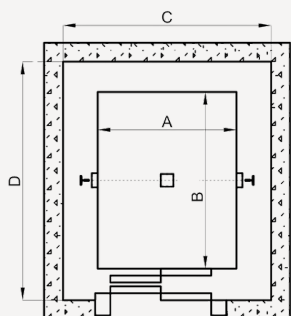
### ELEVADOR ELÉTRICO SCM TRACIONAMENTO POR POLIAS

CAPACIDADE	TIPO	A	B	C	D	POÇO	U.A	FOSSO
16 passageiros	PAC	1,20	2,20	2,10	2,55	1,50	4,50	SCM
16 passageiros	PAB	1,20	2,20	2,20	2,55	1,50	4,00	SCM
20 passageiros	PAC	1,50	2,20	2,40	2,55	1,50	4,50	SCM
20 passageiros	PAB	1,50	2,20	2,50	2,55	1,50	4,00	SCM

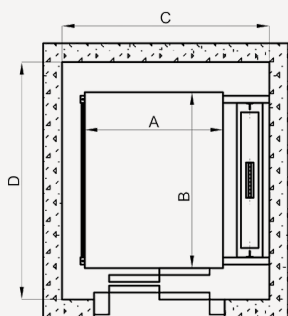
### ELEVADOR HIDRÁULICO

CAPACIDADE	TIPO	A	B	C	D	POÇO	U.A	FOSSO
3 Passageiros	1:1	1,00	1,20	1,55	1,55	1,50	3,60	SCM
3 Passageiros	2:1	1,00	1,20	1,45	1,55	1,50	3,60	SCM

Necessária área adjacente de 0,80 x 1,55 para instalação dos equipamentos hidráulicos e comando do elevador;



1:1 - PISTÃO ENTERRADO



2:1 - PISTÃO LATERAL

### ELEVADOR HIDRÁULICO

CAPACIDADE	TIPO	A	B	C	D	POÇO	U.A	FOSSO
16 passageiros	1:1	1,20	2,20	2,05	2,55	1,50	3,60	SCM
16 passageiros	2:1	1,20	2,20	1,90	2,55	1,50	3,60	SCM
20 passageiros	1:1	1,50	2,20	2,20	2,55	1,50	3,60	SCM
20 passageiros	2:1	1,50	2,20	2,10	2,55	1,50	3,60	SCM

Necessária área adjacente de 1,00 x 2,55 para instalação dos equipamentos hidráulicos e comando do elevador;

### LEGENDAS:

ELEVADOR RESIDENCIAL: 03 passageiros = 225 kg

ELEVADOR DE ACESSIBILIDADE: 03 passageiros = 225 kg ou mais

ELEVADOR MACA: 16 Passageiros = 1200 kg

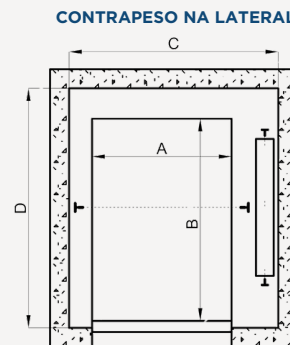
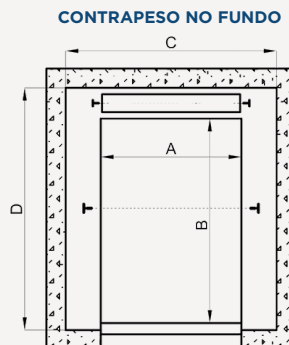
ELEVADOR MACA-LEITO: 20 passageiros = 1500 kg



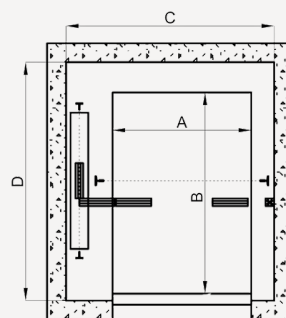


## ELEVADOR DE CARGA

ELEVADOR ELÉTRICO TRADICIONAL								
CAPACIDADE	TIPO	A	B	C	D	POÇO	U.A	FOSSO
CARGA	CF	A	B	A+0,55	B+0,38	1,50	3,60	CCM
CARGA	CF	A	B	A+0,55	B+0,38	1,50	5,60	SCM
CARGA	CL	A	B	A+0,75	B+0,17	1,50	3,60	CCM
CARGA	CL	A	B	A+0,75	B+0,17	1,50	5,60	SCM

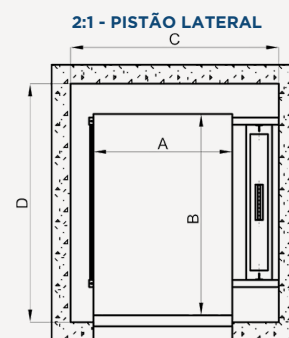
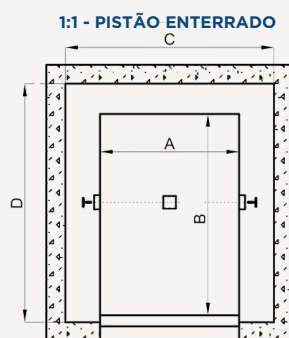


ELEVADOR ELÉTRICO SCM TRACIONAMENTO POR POLIAS								
CAPACIDADE	TIPO	A	B	C	D	POÇO	U.A	FOSSO
CARGA	PACc	A	B	A+1,00	B+0,17	1,50	4,50	SCM
CARGA	PAbC	A	B	A+1,00	B+0,17	1,50	4,00	SCM



ELEVADOR HIDRÁULICO								
CAPACIDADE	TIPO	A	B	C	D	POÇO	U.A	FOSSO
CARGA	1:1	A	B	A+0,55	B+0,17	1,50	3,60	SCM
CARGA	2:1	A	B	A+0,60	B+0,17	1,50	3,60	SCM

Necessária área adjacente de 1,20 X (D) para instalação dos equipamentos hidráulicos e comando do elevador;



## PLATAFORMA PARA ACESSIBILIDADE:

Até 2 metros

ACESSO POR LADOS OPOSTOS			
FOSSO PADRÃO		TAMANHO CABINE	
L	C	L	C
1,32*	1,25* <sup>1</sup>	0,84* <sup>2</sup>	1,20* <sup>2</sup>
1,38*	1,45* <sup>1</sup>	0,90	1,40

ACESSO POR LADOS ADJACENTES			
FOSSO PADRÃO		TAMANHO CABINE	
L	C	L	C
1,62*	1,45* <sup>1</sup>	1,10	1,40

### NOTAS:

\* Medida mínima

\*<sup>1</sup> Medida exata

\*<sup>2</sup> Medidas exclusivas para residências

• Poço (rebaixo na primeira parada) de 10 cm

### NOTAS:

\*Medida exata

\*<sup>1</sup>Medida mínima

• Poço (rebaixo na primeira parada) de 10 cm



## PLATAFORMA PARA ACESSIBILIDADE:

De 2 a 4 metros

SEMI-CABINADA						
FOSSO PADRÃO		FOSSO MÍNIMO		TAMANHO CABINE		ACESSO
L	C	L	C	L	C	Tipos
1,33	1,39	1,28	1,34	0,80*	1,20*	Unilateral
1,31	1,39	1,26	1,34	0,80*	1,20*	Opostos
1,40	1,53	1,35	1,48	0,90* <sup>1</sup>	1,40* <sup>1</sup>	Unilateral
1,37	1,55	1,32	1,50	0,90* <sup>1</sup>	1,40* <sup>1</sup>	Unilateral pelo lado maior
1,40	1,50	1,35	1,45	0,90* <sup>1</sup>	1,40* <sup>1</sup>	Opostos
1,57	1,53	1,52	1,48	1,10* <sup>2</sup>	1,40* <sup>2</sup>	Unilateral
1,60	1,55	1,55	1,50	1,10* <sup>2</sup>	1,40* <sup>2</sup>	Unilateral pelo lado maior
1,57	1,51	1,52	1,46	1,10* <sup>2</sup>	1,40* <sup>2</sup>	Opostos
1,60	1,53	1,55	1,48	1,10* <sup>2</sup>	1,40* <sup>2</sup>	Adjacentes
1,60	1,60	1,55	1,55	1,10* <sup>2</sup>	1,40* <sup>2</sup>	3 Saídas

### NOTAS:

\* Medidas de cabine exclusivas para residências

\*<sup>1</sup> Medidas de cabine padrão

\*<sup>2</sup> Medidas de cabine acima do padrão

- Poço (rebaixo na primeira parada) de 15 cm

CABINADA						
FOSSO PADRÃO		FOSSO MÍNIMO		TAMANHO CABINE		ACESSO
L	C	L	C	L	C	Tipos
1,33	1,39	1,28	1,34	0,80*	1,20*	Unilateral
1,31	1,39	1,26	1,34	0,80*	1,20*	Opostos
1,40	1,53	1,35	1,48	0,90* <sup>1</sup>	1,40* <sup>1</sup>	Unilateral
1,41	1,55	1,36	1,50	0,90* <sup>1</sup>	1,40* <sup>1</sup>	Unilateral pelo lado maior
1,40	1,50	1,35	1,45	0,90* <sup>1</sup>	1,40* <sup>1</sup>	Opostos
1,53	1,53	1,48	1,48	1,10* <sup>2</sup>	1,40* <sup>2</sup>	Unilateral
1,61	1,57	1,56	1,52	1,10* <sup>2</sup>	1,40* <sup>2</sup>	Unilateral pelo lado maior
1,53	1,51	1,48	1,46	1,10* <sup>2</sup>	1,40* <sup>2</sup>	Opostos
1,61	1,53	1,56	1,48	1,10* <sup>2</sup>	1,40* <sup>2</sup>	Adjacentes
1,61	1,51	1,56	1,46	1,10* <sup>2</sup>	1,40* <sup>2</sup>	3 Saídas

### NOTAS:

\* Medidas de cabine exclusivas para residências

\*<sup>1</sup> Medidas de cabine padrão

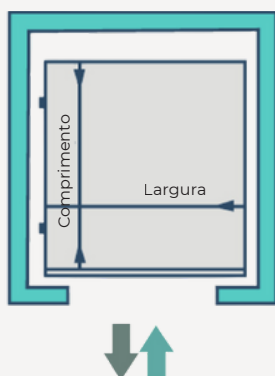
\*<sup>2</sup> Medidas de cabine acima do padrão

- Poço (rebaixo na primeira parada) de 15 cm

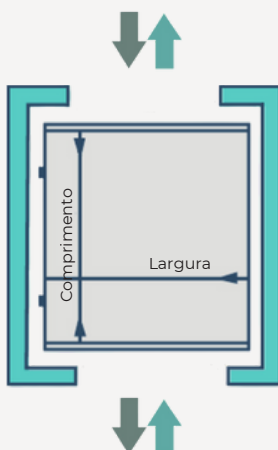


## TIPOS DE ACESSO:

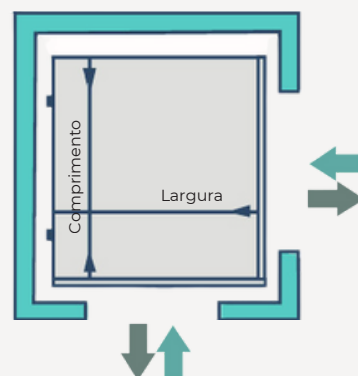
### Mesmo Lado



### Lados Opostos



### Lados Adjacentes







Escritório/Administrativo:

Rua Catulo Cearense, 20 - Zona 05 - Maringá: PR

Fábricas:

Av. das Torres, 6854 - Portal das Torres - Maringá: PR

Av. das Torres, 6826 - Portal das Torres - Maringá: PR

[www.rayselevadores.com.br](http://www.rayselevadores.com.br)

(44) 3031-4142

(44) 99771-0300

[rays@rayselevadores.com.br](mailto:rays@rayselevadores.com.br)